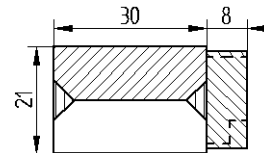
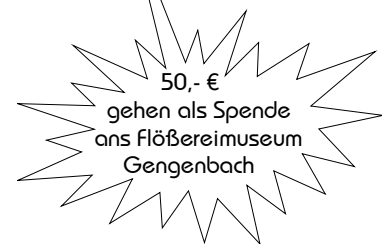


BAHNWÄRTERHAUS

Bestell-Nr. 07-01



Höhe 29 cm



Besonderheiten:

Das Original dieses ehemaligen, heute denkmalgeschützten Bahnwärterhauses finden Sie in Gengenbach an der Schwarzwaldbahn.

Das Gebäude war Mitte der 80er Jahre vom Abriss bedroht und sollte Parkplätzen weichen. Dank der Initiative der Flößergilde Schwaibach ist es zu einem Schmuckstück im historisch geprägten Stadtbild Gengenbachs geworden und beheimatet das Flößerei- und Verkehrsmuseum des Ortes. Das Dachgeschoss ist dem Thema Eisenbahn gewidmet. Dort befindet sich die Sonderausstellung „Faszination Schwarzwaldbahn“. Nähere Infos hierzu finden Sie unter www.floesserei-museum.de.

Wie beim Original wurde im Modell das EG gemauert, 1. OG verputzt und das Dachgeschoss sowie der Anbau aufwändig mit einzelnen Holzplatten verkleidet.